



Martina Lückener
Benedikt Burghoff

KWERSCHNITTE



KWERSCHNITTE

... bezeichnet die Übersicht von Werken des Künstlerpaars Martina Lückener und Benedikt Burghoff, welche vom 28.08. – 03.10.2022 im Historischen Rathaus Warendorf der Öffentlichkeit zugänglich war.

Die Ausstellung wurde in Zusammenarbeit mit dem Kunstkreis Warendorf e.V. und der Stadt Warendorf/ Kulturamt durchgeführt.

Martina Lückener und Benedikt Burghoff arbeiten seit 2009 offiziell künstlerisch zusammen. In der Ausstellung **KWERSCHNITTE** zeigen sie 82 gemeinsame und aktuelle Werke aus den Arbeitsschwerpunkten Malerei, Druckgrafik und Scherenschnitt. Zu dem entwickelt das Künstlerpaar ortsbezogene Kunstwerke und setzt Projekte u.a. im öffentlichen Raum um.

In 37 Hinterglasmalereien lassen sich figürliche Motive in kräftiger Farbigkeit erkennen. Entstanden sind die Werke mit subtraktiven Verfahren durch das Auf- und Abtragen von Acrylfarbe.

Zwei Serien von Monotypien (Mono = ein, Typ = Abdruck) ergänzen die Ausstellung (Unikate).

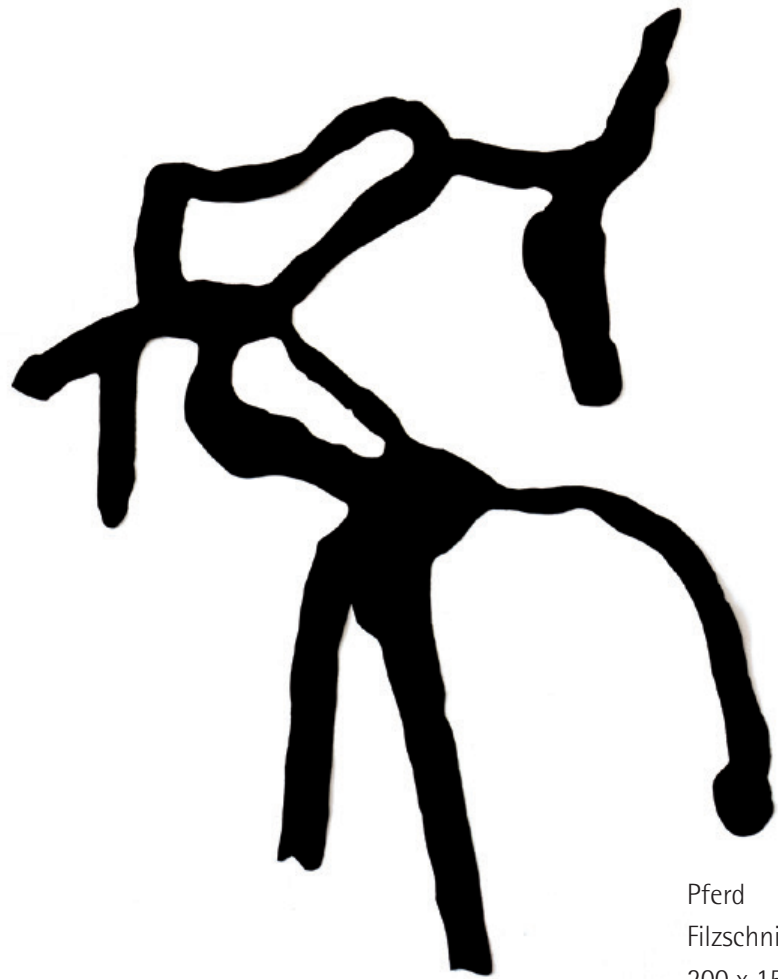
Die erste Serie zeigt zeichnerische Drucke von Spiegelungen eines Fensters in schwarz auf weiß.

Eine zweite Serie zeigt farbige Monotypien von Figuren in verschiedenen Haltungen.

Ein dritter Schwerpunkt der Ausstellung sind großformatige Schnitte aus Filz.

Die Motive der Schnitte sind auch als Entwurf für Wandgestaltungen, Skulpturen und Kunst im öffentlichen Raum zu verstehen.

Martina Lückener und Benedikt Burghoff



Pferd
Filzschnitt
200 x 150 cm, 2022



MT 3
Monotypien: Baumwollpapier, Luxus schwarz
je ca. 57 x 70 cm, 2021



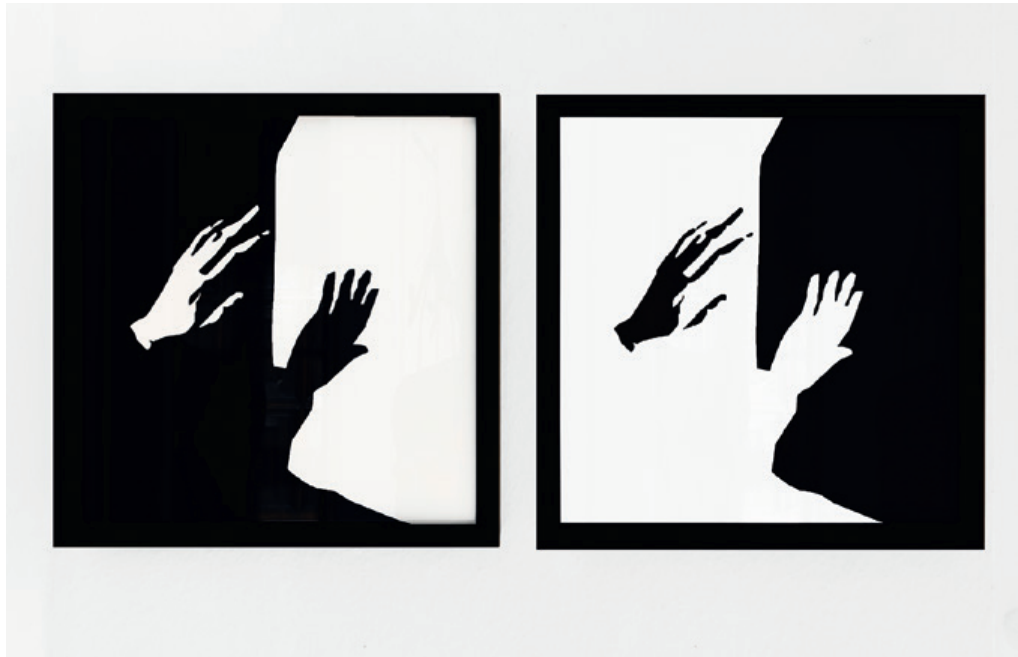
Käfer
Filzschnitt
125 x 200 cm, 2022

Raum 1 und Raum 2



KB 5 - 2020
Acryl, Glas, weißer
Objektrahmen
100 x 70 cm, 2020





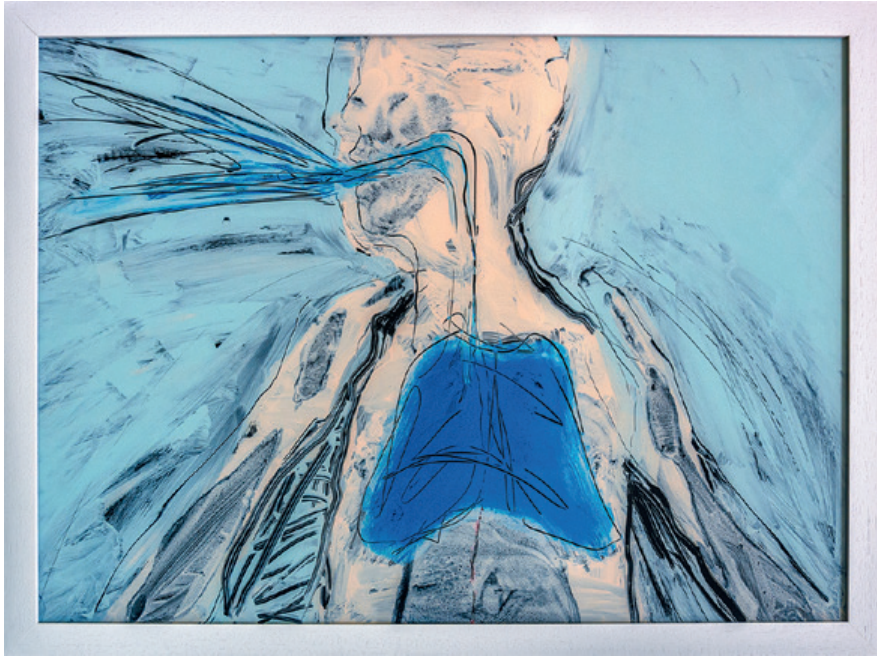
Schattenspiele (2 Motive)
Papierschnitte
Je 32,5 x 32,5 cm, je Auflage 9, 2021

Raum 2



KB 4 - 2018
Acryl, Glas, weißer
Objektrahmen
100 x 70 cm, 2018

Raum 2 und Raum 1



KB 5 - 2019 Lunge
Acryl, Glas, Objektrahmen
50 x 70 cm, 2019





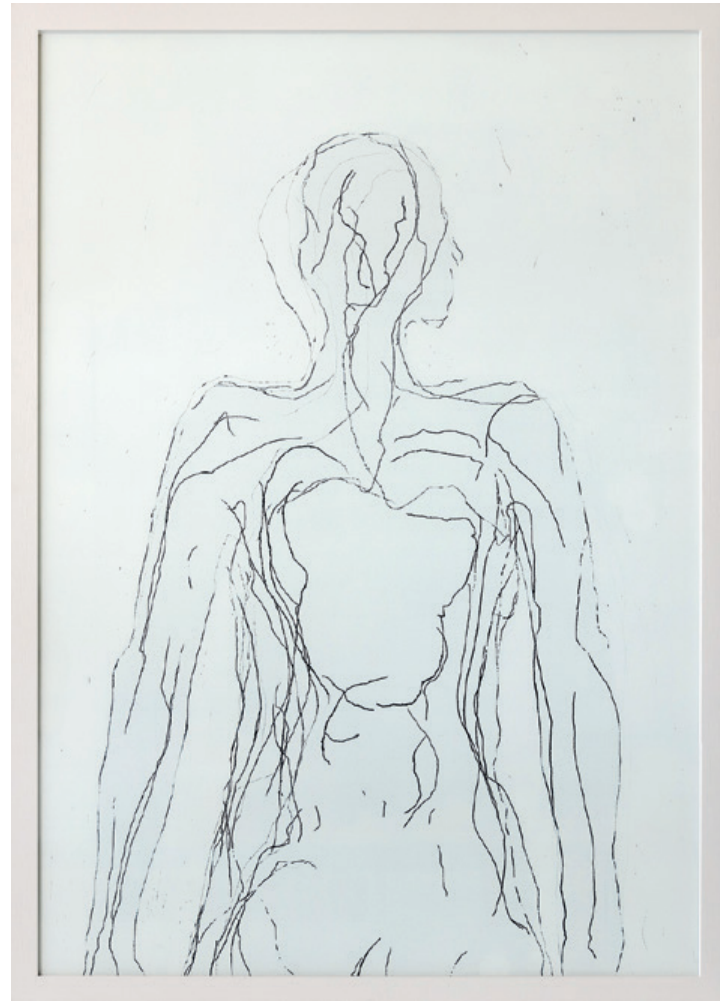
KB 4 - 2019 Brust
Acryl, Glas, Objektrahmen
50 x 70 cm, 2019



KB 8 - 2020
Acryl, Glas, weißer
Objektrahmen
100 x 70 cm, 2020



KB 1 - 2018
Acryl, Glas, weißer
Objektrahmen
100 x 70 cm, 2018



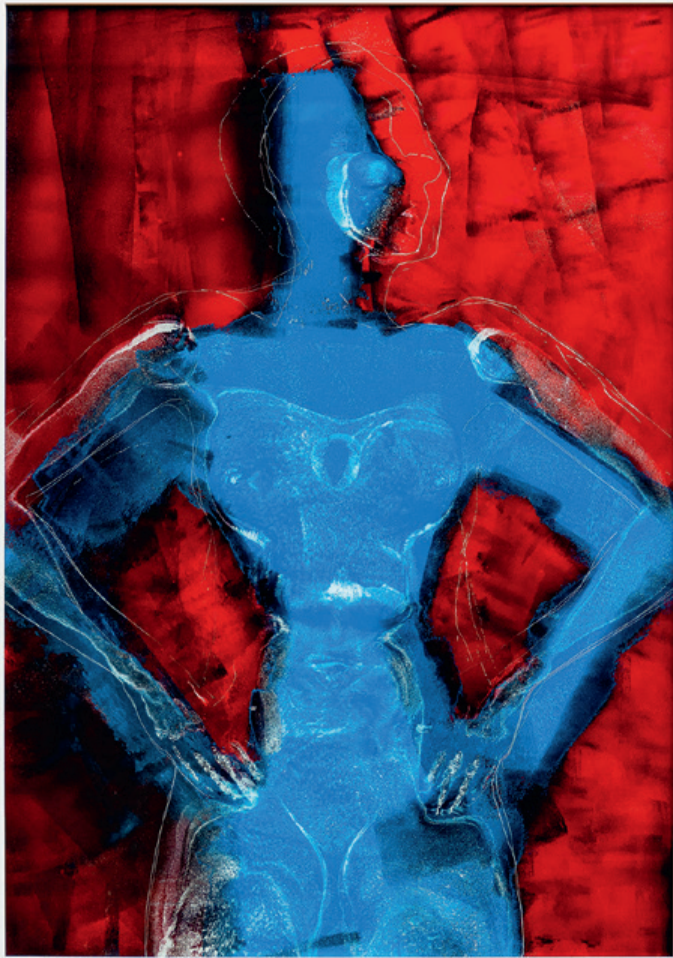
We will see 1 - 2016
Acryl, Glas, weißer
Objektrahmen
100 x 70 cm, 2016

Raum 3

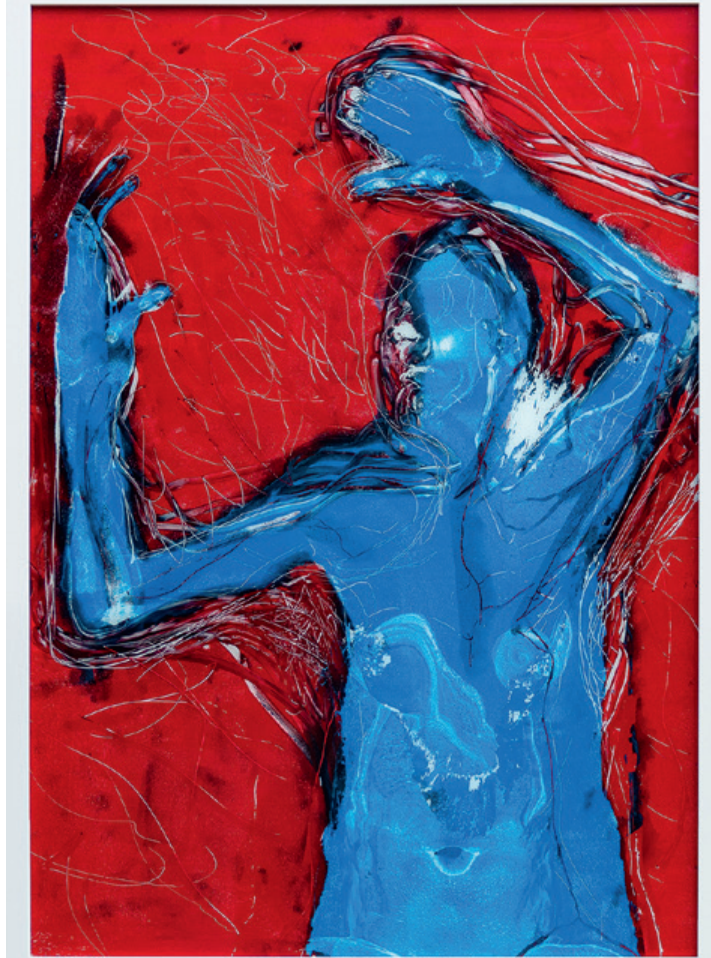


KB 3 - 2019 Herz
Acryl, Glas, Objektrahmen
50 x 70 cm, 2019





KB 3 - 2020
Acryl, Glas, weißer
Objektrahmen
100 x 70 cm, 2020



KB 2 - 2020
Acryl, Glas, weißer
Objektrahmen
100 x 70 cm, 2020



KB 1 - 2020
Acryl, Glas, weißer
Objektrahmen
100 x 70 cm, 2020



KB-AG/ klein - 2021
Acryl, Acrylglas,
weißer Holzrahmen
Motiv 14 x 9 cm
Rahmen 17,5 x 12,5 cm

Raum 3



oben: Spiel 2020/22

Filzschnitt

Figur 85 cm x 210 cm, Ball Ø 15 cm

unten: KB 9 | KB 7 | KB 4 2020

Acryl, Glas, schwarze u. weiße Objektrahmen,
je 100 x 70 cm



KB 4 - 2020

Acryl, Glas, weißer
Objektrahmen

100 x 70 cm, 2020



rechts: Ballhand 2022, Filzschnitt, 215 x 200 cm



KB 6 - 2020
Acryl, Glas, weißer
Objektrahmen
100 x 70 cm, 2020



KB Kopf 1 bis 4 - 2022
Acryl, Glas, schwarze Objektrahmen
30 x 24 cm, 2022



links: KB Kopf 4 – 2022, rechts KB Kopf 2 – 2022
Acryl, Glas, schwarze Objektrahmen
30 x 24 cm, 2022

Raum 4 und Raum 3



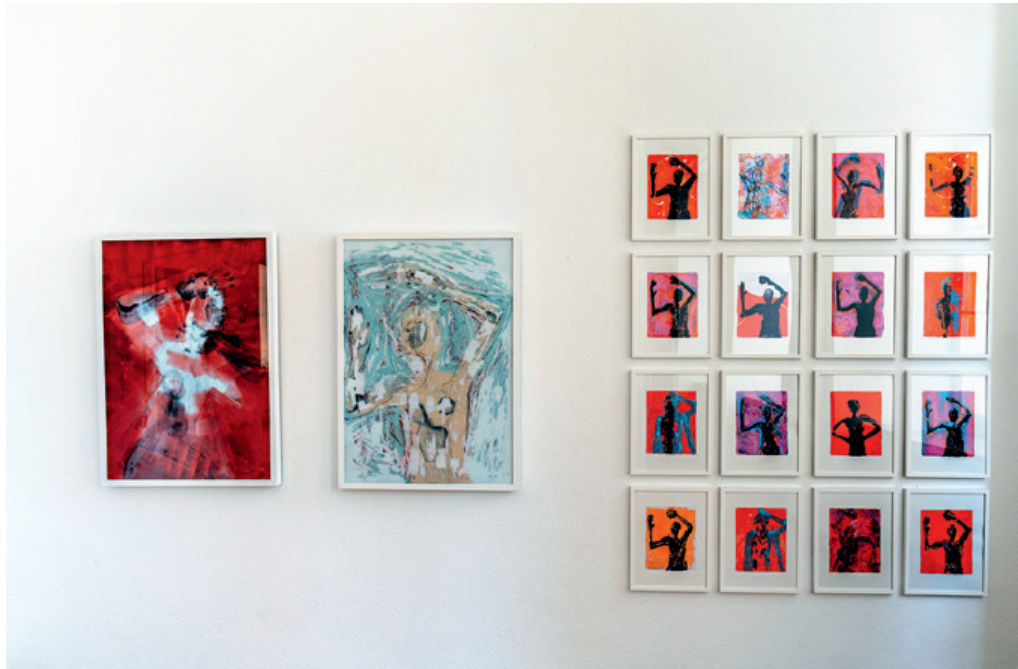
KB 4 - 2022
Acryl, Glas, weißer
Objektrahmen
100 x 70 cm, 2022



KB 1 - 2022
Acryl, Glas, weißer
Objektrahmen
100 x 70 cm, 2022



KB 1 - 2019
Acryl, Glas, weißer
Objektrahmen
100 x 70 cm, 2019



links: KB 3 - 2022 | KB 1 - 2021, 100 x 70 cm, Acryl, Glas, weiße Objektrahmen
rechts: MT Figur 1 bis 16 - 2022, Monotypien: Acryl, Papier, Motiv je 26,2 x 20,5 cm,
Rahmen weiß je 40 x 30 cm



KB 3 - 2022
Acryl, Glas, weißer
Objektrahmen
100 x 70 cm, 2022



KB 1- 2021
Acryl, Glas, weißer
Objektrahmen
100 x 70 cm, 2021



MT Figur 12 - 2022
Monotypien: Acryl, Papier
Motiv je 26,2 x 20,5 cm
Rahmen weiß je 40 x 30 cm



MT Figur 13 - 2022



KB 6 - 2019 Körper
Acryl, Glas, weißer
Objektrahmen
70 x 50 cm, 2019

Raum 4 und Raum 3





KB 5 – 2022 | KB 2 - 2022
Acryl, Glas, weißer Objektrahmen
100 x 70 cm, 2022



DON QUIJOTE Filzschnitte
Don Quijote 285 x 220 cm, Sancho Panza 185 x 190 cm,
Mühle 260 x 225 cm, 2021

Künstlerpaar Martina Lückener und Benedikt Burghoff

Künstlerischer Werdegang

Ausbildung

Martina Lückener *1975

Studium Freie Kunst, Kunstakademie Münster

Studium Design, FH Münster

Meisterschülerin bei Professor Gunther Keusen

seit 2005 frei schaffende Künstlerin

Benedikt Burghoff *1966

Studium Germanistik und Geschichte, Bielefeld und Münster

Studium Diplom Pädagogik WWU Münster

seit 2009 frei schaffender Künstler

Stipendium

2021 air.nettetal (Katalog)

Einzelausstellungen (Auswahl)

2022 Historisches Rathaus Warendorf (Katalog)

2022 Galerie ARTLETstudio Münster

2021 ProjektRaumKunst Nettetal (Katalog)

Gruppenausstellungen (Auswahl)

2022 Kunst am Rand (Katalog)

2019 Kunstverein Ahlen

2019 Loolaan Galerie Apeldoorn/NL

2019 Sandsteinmuseum Havixbeck (Katalog)

2018 KultURgelände Hawerkamp, Münster

2018 Museum Abtei Liesborn

Kunst im öffentlichen Raum

Seit 2022 Spiel, Kunst am Rand/Turnhalle Waldschule Münster-Kinderhaus (Katalog)

Seit 2021 Talking Heads, Bürgerpark Maria Lindenhof Dorsten

Seit 2021 Schattenspiel, Städtisches Theater Werner-Jaeger-Halle Nettetal (Katalog)

Seit 2010 Hausgestaltung Jib/Gleis 22 der Stadt Münster

Dokumentation der Ausstellung
KWERSCHNITTE
von Martina Lückener und Benedikt Burghoff
28.08. bis 03.10.2022
im Historischen Rathaus Warendorf
Markt 1, 48231 Warendorf
www.kunstkreiswarendorf.de

Herausgeber: Kunstkreis Warendorf e.V.
c/o Galerie KronenbergKunst, Oststraße 14a, 48231 Warendorf
Printed in Germany by wir-machen-druck 2022

